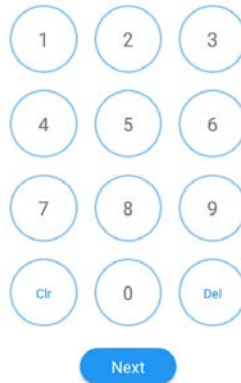


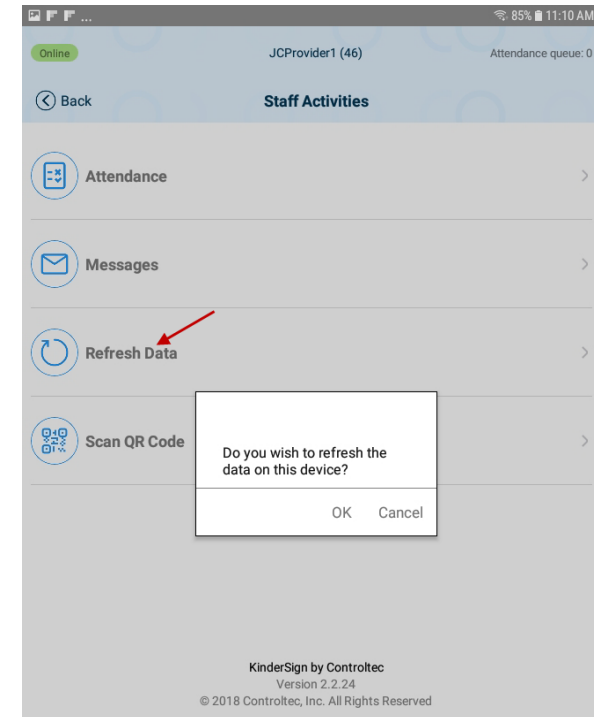
KinderSign – Administrador del Proveedor Refresca la Tableta

El Administrador del Proveedor necesita **Refrescar** la tableta siempre que ocurre un cambio en los datos de un Niño, Proveedor o Guardián/Adulto Responsable en KinderConnect, incluyendo cuando se agrega un nuevo Guardián/Adulto Responsable.

A Utilice el teclado numérico para ingresar los 10-dígitos del número de teléfono del Administrador del Proveedor. Pulse **Next** (Siguiendo).



B Ingrese el **PIN** de 4-dígitos del Administrador del Proveedor y pulse **Verify** (Verificar) para acceder a la pantalla de **Activities** (Actividades). Pulse **Refresh Data** (Refrescar Datos).



C El sistema le solicita que confirme que desea refrescar la información. Pulse **OK** para proceder.

D KinderSign regresa al teclado numérico y está listo para ser utilizado por el siguiente Guardián o Adulto Responsable.